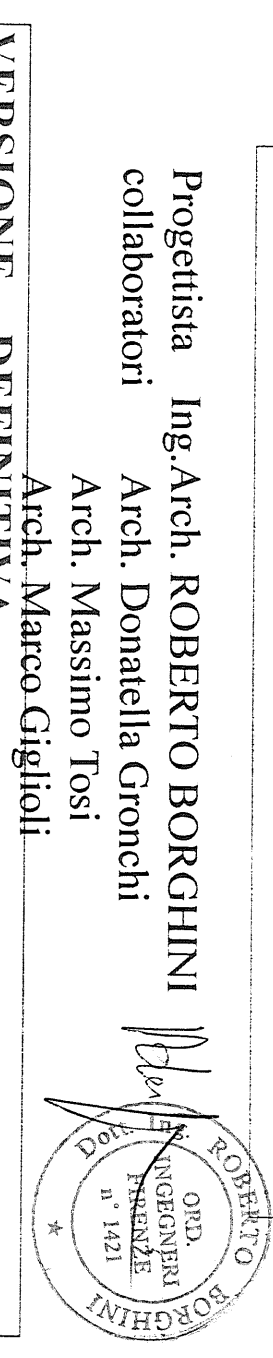


COMUNE DI SAN CASCIANO VAL DI PESA  
PROVINCIA DI FIRENZE

**VARIANTE ORGANICA AL P.R.G.  
PER LE AREE EDIFICATE**  
Art.40 c. 820 della Legge Regionale 16/195 n.5



Progettista Ing. Arch. ROBERTO BORGHINI

collaboratori Arch. Daniela Gronchi  
Arch. Massimo Tosi  
Arch. Marco Giglioli

VERSIONE DEFINITIVA

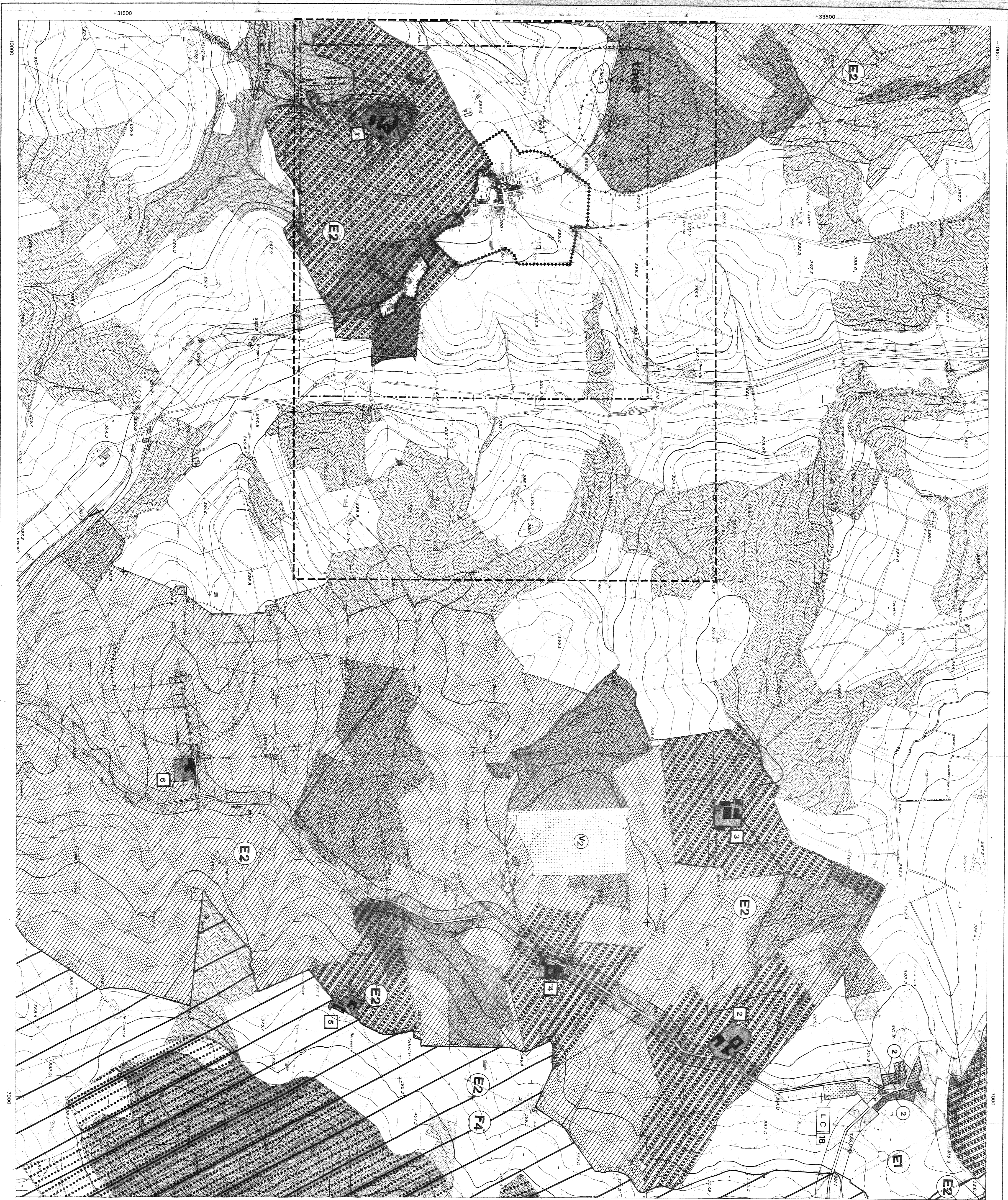
a seguito di: decisioni sulle osservazioni  
parere della Regione  
parere della Provincia

Novembre 2000

planimetria 1:5000

MONTEFRIDOLFI

17



REGIONE TOSCANA

PLANNETRIA CATASTALE  
CARTA TECNICA REGIONALE

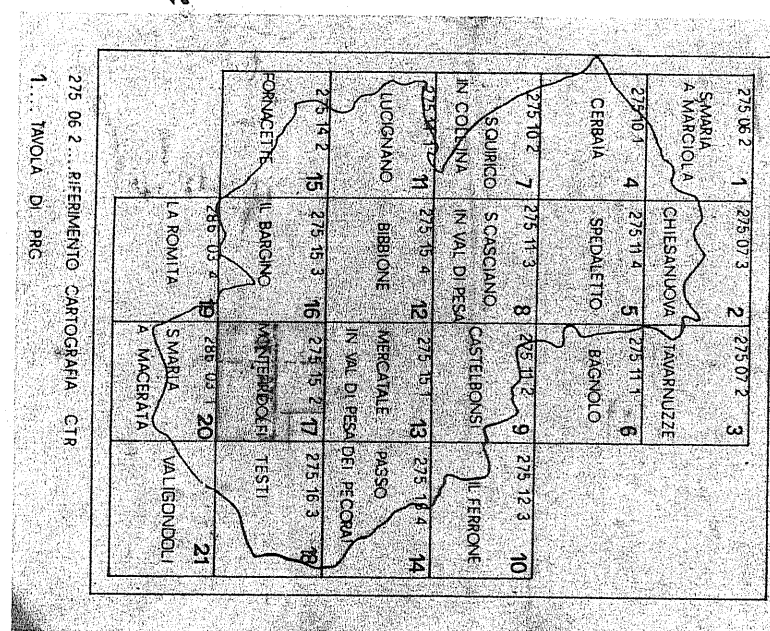
ELEMENTO N° 275152  
MONTEFRIDOLFI

Scala 1:5.000



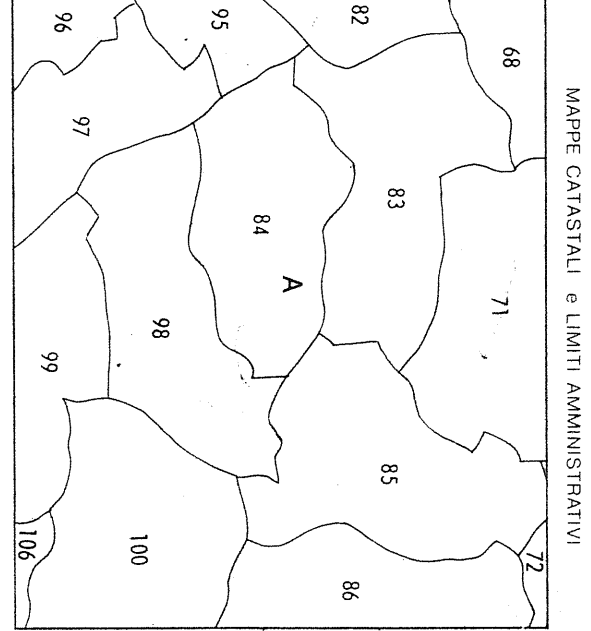
Riferimento Cartografico: IGM (Carta 250000)

COORDINATE DEL VERTICE DELL'ELEMENTO			
Coordinate	X	Y	U.T.M.
Monte Fridolfi	538036	473872	31986
Monte Fridolfi	538034	473871	31984
Monte Fridolfi	538032	473870	31982
Monte Fridolfi	538030	473869	31980



1. Mont. S. Rocco

QUADRO DIMENSIONI	
200	200
150	150
100	100
50	50
0	0



Comune	Provincia	Regione	Superficie	Popolazione
San Casciano Val di Pesa	Firenze	Toscana	1024	9764

ESECUZIONE: Impresa Toscana S.p.A. - Firenze

1ª Edizione 1978